



**Quartet
Santé**

Rapport d'activité 2 0 2 5



SOMMAIRE

Édito	3
Le poids des troubles psychiques fréquents	4
Quartet santé : innover ensemble	6
2025 en bref	8
Chiffres clés	9
2025 en actions	11
Gouvernance	20
L'équipe	22
Nos soutiens	24





2025 a été marqué par les premiers résultats de l'évaluation intermédiaire de notre expérimentation Article 51. Alignés avec ceux de la recherche MOSAÏQUE, ils témoignent d'un haut niveau de satisfaction tant des patients que des professionnels de santé, ainsi que d'un impact significatif sur la réponse au traitement et les taux de rémission.



Angèle Malâtre-Lansac,
présidente de Quartet Santé

ÉDITO

Depuis 2021, l'association Quartet Santé œuvre, aux côtés de l'Institut Montaigne et du Centre hospitalier de Versailles, à l'implémentation en France du modèle des soins collaboratifs à travers le projet SÉSAME (Soins d'Équipe en Santé Mentale). Année après année, ce modèle s'est structuré, déployé et consolidé pour répondre à un enjeu majeur d'accès aux soins en santé mentale.

2025 est, pour finir, la confirmation de la reconnaissance institutionnelle de SÉSAME, identifié par les pouvoirs publics comme une réponse crédible et structurante aux besoins du système de santé. Cette reconnaissance s'est notamment traduite par une invitation à un déjeuner à l'Élysée avec le président de la République auprès d'autres porteurs d'innovations organisationnelles en santé.

“

Rien de tout cela n'aurait été possible sans la confiance et l'engagement constant des professionnels de santé impliqués au quotidien, l'appui majeur des partenaires publics et le soutien déterminant de nos mécènes.

”

L'année 2025 représente une étape décisive dans cette trajectoire.

Tout d'abord, c'est la première année d'un fonctionnement à plein régime avec huit binômes infirmier-psychiatre déployés en Ile-de-France. Mobilisant 100 médecins généralistes répartis dans 5 départements franciliens autour de 23 sites de soins, le modèle montre désormais, en routine, sa faisabilité et son efficacité au plus près des territoires. Les professionnels de santé engagés dans SÉSAME s'approprient le dispositif et l'intègrent durablement dans leurs pratiques, confirmant la pertinence d'un modèle tourné vers les soins de premiers recours.

2025 a été marqué par les premiers résultats de l'évaluation intermédiaire de notre expérimentation Article 51. Alignés avec ceux de la recherche MOSAÏQUE, ils témoignent d'un haut niveau de satisfaction tant des patients que des professionnels de santé, ainsi que d'un impact significatif sur la réponse au traitement et les taux de rémission. Ces résultats, comparables voire supérieurs à ceux observés dans la littérature internationale, démontrent la robustesse scientifique du modèle et son adaptabilité au contexte français. Au cœur de notre démarche, ce travail continu de mesure d'impact est rendu possible grâce au recueil de données au sein de notre solution logicielle eQuartet de gestion des parcours.

L'année à venir sera déterminante. Dernière année d'expérimentation Article 51, elle constituera la dernière étape pour envisager la généralisation de SÉSAME sur l'ensemble du territoire national. Nous pouvons être fiers du chemin parcouru collectivement depuis 2021. De l'expérimentation pilote dans les Yvelines à une perspective de déploiement national, SÉSAME s'affirme aujourd'hui comme un levier concret de transformation du système de santé.

Rien de tout cela n'aurait été possible sans la confiance et l'engagement constant des professionnels de santé impliqués au quotidien, l'appui majeur des partenaires publics et le soutien déterminant de nos mécènes. À toutes et tous, nous leur exprimons notre profonde reconnaissance et leur adressons nos remerciements les plus sincères.

Il nous reste à écrire ensemble la suite de l'aventure pour permettre un essaimage réussi de ce nouveau modèle de prise en charge.

Comment vous sentez-vous aujourd'hui ?

Triste ? Irritable ? Vous avez du mal à vous concentrer ? Vous manquez d'énergie et vous inquiétez de façon excessive ?
Parlez-en à votre médecin.



Sésame
par Santé Santé

LE POIDS DES TROUBLES PSYCHIQUES FRÉQUENTS

UNE FRÉQUENCE ÉLEVÉE

20 % des Français touchés chaque année par un trouble psychique.



15,6 % des Français âgés de 18 à 79 ans ont présenté un trouble dépressif en 2024
(+6 pts par rapport à 2017, Santé publique France, 2025)



DES MALADIES INVALIDANTES

La dépression et les troubles anxieux sont au 2ème et au 8ème rang des maladies les plus invalidantes dans le monde (OMS)

Un fort impact sur la sphère professionnelle

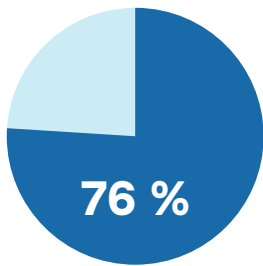
25 % des salariés se déclarent en mauvaise santé mentale.



33 % des arrêts de travail en 2023 sont liés à des troubles psychiques (+5 pts par rapport à 2018, Assurance maladie, juillet 2025)



LES SOINS PRIMAIRES AU CŒUR DE LA SOLUTION



76 % * des premières demandes de soins en santé mentale se font en médecine générale

** Ministère de la Santé et de l'accès aux soins, Synthèse du bilan de la feuille de route, Santé mentale et psychiatrie, 2025.*

Les atouts de la médecine générale

- Proximité
- Accessibilité
- Soins non stigmatisants



Les soins primaires sont "le moyen le plus viable de s'assurer que les gens reçoivent les soins de santé mentale dont ils ont besoin".



Organisation mondiale de la Santé, 2008





QUARTET SANTÉ : INNOVER ENSEMBLE

NOTRE HISTOIRE

En 2018, Angèle Malâtre-Lansac, lauréate du *Harkness Fellowship* du *Commonwealth Fund*, part aux États-Unis à la *Harvard Medical School* et à la *Rand Corporation* pour étudier l'organisation des soins primaires et leur intégration avec les soins de santé mentale. Elle y découvre le modèle du *collaborative care*, dit des « soins collaboratifs », qu'elle met en œuvre à son retour en France avec l'Institut Montaigne et le Centre hospitalier de Versailles. L'aventure de SÉSAME (Soins d'Équipe en Santé Mentale) démarre en 2020 autour de 17 médecins généralistes, 3 infirmiers et 3 psychiatres. En mai 2021, Angèle Malâtre-Lansac fonde l'association Quartet Santé, dont elle prend la présidence, pour assurer la mise en œuvre opérationnelle de SÉSAME.

NOTRE AMBITION

Depuis 2021, l'association Quartet Santé agit au plus près des territoires pour lutter contre les inégalités d'accès aux soins de santé mentale. Pour relever ce défi, elle fait de la gradation des soins un levier de transformation. Son ambition : apporter le bon soin, au bon patient, au bon moment, via un parcours de soins coordonné, respectueux des préférences du patient et veillant à la meilleure utilisation des ressources médicales disponibles.

NOTRE FORCE

Quartet Santé s'appuie sur les recommandations formulées par l'Organisation mondiale de la santé qui considère la médecine générale comme le socle d'une prise en charge globale et non stigmatisante, permettant de garantir un large accès aux soins en santé mentale. Pour agir efficacement, Quartet Santé propose de repenser nos organisations et nos pratiques professionnelles en s'inspirant des meilleures pratiques internationales. Le projet SÉSAME (Soins d'équipe en Santé Mentale) est au cœur de son action. Premier pilote français de « soins collaboratifs », il s'appuie sur le modèle du même nom qui fait l'objet d'une forte validité scientifique.

NOTRE MÉTHODE

Quartet Santé travaille étroitement avec les acteurs de la médecine de ville et de la psychiatrie dans une logique de coopération entre les acteurs du soin.

Elle propose un accompagnement aux professionnels de santé s'appuyant sur un soutien technique, humain et opérationnel pour :

- ▶ **Améliorer le repérage précoce** des troubles psychiques chez l'adulte ne bénéficiant d'aucun suivi psychiatrique
- ▶ **Assurer l'accès à des soins adaptés en médecine générale**
- ▶ **Orienter précocement vers les soins spécialisés** (psychiatrie libérale ou publique, CSAPA ou soins psychothérapeutiques) les patients présentant des situations complexes et/ou sévères et

NOS MISSIONS

- ▶ **Améliorer l'accès aux soins**
Favoriser le dépistage et l'intervention précoces en santé mentale en médecine générale
- ▶ **Accompagner et former les professionnels**
Développer les connaissances et les compétences des professionnels de santé
- ▶ **Mesurer l'impact de nos actions**
Évaluer l'efficacité et l'acceptabilité des soins proposés
- ▶ **Valoriser**
Promouvoir les savoirs développés par Quartet Santé avec les professionnels de santé



2025 EN BREF

Janvier

Déjeuner privé à l'Élysée auprès du président de la République



Mars

Visite de terrain du Ministère de la Santé et de l'ARS Île-de-France aux Mureaux

Avril

Intervention à la 18ème JIPE JAAD (Journée internationale des pathologies émergentes du jeune adulte et adolescent)

Mai

Remise du rapport intermédiaire d'évaluation Article 51

Intervention à la Journée régionale des centres de santé d'Île-de-France

Juin

Présentation de SÉSAME aux Assises de l'innovation en santé mentale et en psychiatrie



Octobre

Intervention à la Mutualité Française sur une table-ronde dédiée à la thématique « Santé mentale, jeunes et territoires »



Novembre

Intervention en plénière à la Journée nationale des Porteurs Article 51

Intervention à la Journée nationale des CPTS



Décembre

SÉSAME mis à l'honneur dans le documentaire « La fabrique des idées » diffusé sur France 5

Intervention à la Journée de l'Accompagnement au Congrès Français de Psychiatrie

CHIFFRES CLÉS

77%

Proportion des femmes au sein de la patientèle suivie dans SÉSAME

4773

Nombre de consultations réalisées par les infirmiers en 2025

18

Nombre d'interventions à l'occasion de congrès et de conférences pour présenter le modèle des soins collaboratifs

875

Nombre de patients suivis dans SÉSAME en 2025

3,2

Durée moyenne en mois d'un suivi dans SÉSAME

46,1

Âge moyen des patients suivis

2

Nombre de webinaires cliniques proposés aux professionnels impliqués

Troubles du sommeil hypnotiques

2018
2019
2020
2021
2022
2023



eil et



2 0 2 5
EN ACTIONS



AMÉLIORER L'ACCÈS AUX SOINS

LE MODÈLE SÉSAME

L'expérimentation SÉSAME répond aux défis auxquels font face les médecins généralistes et rompt leur isolement tout en sécurisant les prises en soins des troubles psychiques, par le renfort de ressources médicales et paramédicales.

Concrètement, elle repose sur la constitution d'**une équipe dédiée** aux côtés du médecin généraliste, composée d'un infirmier en psychiatrie et d'un psychiatre à distance. L'infirmier assure ainsi, conjointement avec le médecin généraliste, une évaluation approfondie et une prise en charge validée en télé-expertise par le psychiatre, tout en mobilisant des ressources externes locales selon les besoins du patient (psychologiques, sanitaires, sociales, médico-sociales ou associatives).

Une équipe SÉSAME

- 1 ETP d'infirmier
- 0,1 ETP de psychiatre
- 6 à 10 médecins généralistes sur un ou plusieurs sites à proximité
- 50 à 80 patients dans la file active à un temps T
- Environ 120 patients suivis par an



||

Grâce à SÉSAME, le médecin généraliste ne se sent plus seul face à la souffrance psychique de ses patients. On échange en équipe, on sécurise nos prescriptions et on bénéficie de l'appui d'un psychiatre à distance. Et surtout, les patients y gagnent.

||

Dr Arthur Léonard-Collado,
médecin généraliste au centre de santé Oppélia-Richerand



“
Ma position entre les soins primaires et spécialisés facilite l'accès, crée un lien de confiance, et permet un accompagnement précoce, collaboratif et concret.
”

Sophie Leroy,
IDE SÉSAME, Centre Marly-le-Roi / Chambourcy / Saint-Germain-en-Laye

UN DÉPLOIEMENT FRANCILIEN SOUS ARTICLE 51

Après plus de deux années (2021-2023) d'une phase pilote conduite dans les Yvelines, Quartet Santé déploie SÉSAME en Île-de-France, depuis novembre 2023, grâce au relais de financement de l'Assurance maladie et de l'Agence régionale de santé d'Île-de-France dans le cadre de l'Article 51 de la loi de financement de la sécurité sociale.

Cette nouvelle étape expérimentale fait l'objet d'une évaluation externe qui explore la faisabilité, la reproductibilité et l'efficacité des soins SÉSAME. Si les résultats sont jugés concluants, SÉSAME pourra entrer dans le droit commun et bénéficier à un plus grand nombre de patients sur le territoire national.

Le rapport final d'évaluation est attendu en juin 2026.

SÉSAME EN BREF

3 ans

durée de l'expérimentation
Article 51 (nov 2023–oct 2026)

5 départements
franciliens concernés

+100 médecins
généralistes embarqués

8 binômes
infirmiers-psychiatres

+1700 patients
suivis (entre nov 2023
et déc 2025)

18 villes
impliquées, 23 sites
de médecine générale



FORMER ET ACCOMPAGNER LES PROFESSIONNELS

La mise en œuvre de SÉSAME s'appuie sur de nouvelles pratiques collaboratives qui nécessitent accompagnement et même parfois formation des professionnels de santé impliqués (infirmiers, médecins généralistes et psychiatres).

FORMATION DES PROFESSIONNELS

Quartet Santé a développé un cycle de vidéos destiné aux professionnels à l'entrée dans SÉSAME. Ces contenus abordent les connaissances relatives aux principes clés du modèle, aux relations entre les professionnels et aux enjeux cliniques incontournables (dépistage, diagnostic différentiel et traitements).

Afin de soutenir la pratique clinique des professionnels intervenants tout au long de leur exercice, Quartet Santé a également mis en place un premier cycle de webinaires sur les situations cliniques fréquemment rencontrées en soins primaires.

A destination des infirmiers, des psychiatres et des médecins généralistes, **deux webinaires ont été organisés en 2025**, disponibles en replay :

- **Septembre 2025**

- **Intervention précoce pour les pathologies émergentes**

- Dr Albane Mansoux, EPS Erasme, Lydie Mathevet, GHU Paris Psychiatrie & Neurosciences

- **Décembre 2025**

- **Souffrance au travail**

- Dr. Anna Maignan, Service de pathologies professionnelles, AP-HP

ÉCHANGES PLURIPROFESSIONNELS

Le parcours SÉSAME dédie différents temps à la coordination et aux échanges pluriprofessionnels entre infirmiers, psychiatres et médecins généralistes. Ces temps constituent le socle de la pratique collaborative et sont essentiels à la construction d'une culture professionnelle commune.

Ils s'organisent de la manière suivante :

- Revues de cas hebdomadaires entre l'infirmier et le psychiatre (3-4h/semaine)
- Réunions bimestrielles d'échanges de pratiques entre infirmiers SÉSAME (5h)
- Réunions cliniques bimestrielles entre les médecins généralistes et le binôme infirmier-psychiatre (1h)
- Réunions intersites entre l'équipe projet, les infirmiers et les psychiatres référents
- Réunions bimestrielles de travail entre l'équipe projet et les psychiatres SÉSAME



Dans SÉSAME, on apprend beaucoup les uns des autres et ça améliore les prises en charge. On discute toujours et on trouve des solutions souvent, au plus près des patients.



Dr Adeline Dumas,
psychiatre au Centre hospitalier de Versailles

SÉCURISER LES PRATIQUES : CRÉATION D'UNE DIRECTION MÉDICALE

Quartet Santé a créé en février 2025, une direction médicale dirigée par le Pr. Christine Passerieux. Ancienne cheffe du pôle psychiatrie et santé mentale du Centre hospitalier de Versailles jusqu'en octobre 2024, Christine Passerieux travaille de longue date au renforcement des liens entre psychiatrie et soins primaires sur le territoire Yvelines-Sud, à travers la mise en œuvre du premier dispositif de soins partagés (DSP) en France. Professeur de psychiatrie adulte à l'Université de Versailles Saint-Quentin, elle est également membre de la commission recommandations, pertinence, parcours et indicateurs à la HAS.

La direction médicale a pour objectifs de :

- **Garantir** la qualité scientifique et clinique des parcours de soins proposés par Quartet Santé
- **Assurer** l'animation médicale et le changement des pratiques du collectif des professionnels de santé à travers la construction d'outils cliniques et de formation
- **Contribuer** à la réflexion sur les modalités de déploiement de SÉSAME sur le territoire national



SÉSAME s'appuie sur une transformation des pratiques professionnelles notamment des infirmiers. Il est essentiel d'accompagner ces professionnels de santé en assurant la sécurité de ces nouveaux exercices professionnels ainsi que la pertinence et l'efficacité des soins délivrés.



Pr. Christine Passerieux,
directrice médicale de Quartet Santé



MESURER L'IMPACT DE NOS ACTIONS

L'évaluation et la mesure d'impact constituent un pilier des actions déployées. Elles ont pour ambition de documenter le parcours SÉSAME, d'améliorer le suivi des patients et de s'assurer de la pertinence des soins proposés.

Cette mission s'appuie en grande partie sur les données cliniques recueillies au sein de la solution logicielle eQuartet et s'articule autour de deux leviers d'action :

- Le pilotage de l'activité, essentiel au suivi de la soutenabilité du modèle
- La recherche et l'évaluation, qui permettent de documenter le modèle, décrire les parcours de soins et l'efficacité des prises en charge proposées

Utilisée en routine par les infirmiers SÉSAME et les psychiatres pour le suivi des patients et l'établissement des recommandations à l'attention du médecin généraliste, eQuartet est également un outil indispensable pour les coordinateurs de terrain et les chercheurs. Cette solution propose des accès et des droits distincts selon les usages.

CONSTRUCTION D'INDICATEURS DE PILOTAGE

En 2025, Quartet Santé a souhaité renforcer la qualité du pilotage et du suivi de la soutenabilité du modèle. De nouveaux indicateurs de pilotage ont été modélisés et une plateforme de data visualisation a été développée afin de mesurer de façon fine l'activité clinique dans SÉSAME. Parmi les indicateurs observés :

- Nombre de patients pris en soins par les infirmiers SÉSAME
- Nombre de consultations réalisées en 2025 par les infirmiers SÉSAME
- Nombre d'alertes traitées entre infirmiers SÉSAME et psychiatres référents
- Évolution de la file active

RECHERCHE MOSAIQUE

Le projet de recherche MOSAIQUE a pour ambition d'étudier l'acceptabilité, la faisabilité et la fidélité au modèle des « soins collaboratifs » ainsi que les leviers et les freins à l'implémentation de SÉSAME en France lors de la phase pilote dans les Yvelines (2020-2023).

Les deux premiers articles de recherche ont été soumis en 2025 auprès de revues scientifiques.

Le premier article s'appuie sur les entretiens semi-directifs menés auprès des professionnels de santé lors de la première année de la phase pilote.

Le second article s'appuie sur les données cliniques des patients SÉSAME issues du logiciel eQuartet et analyse les interventions des infirmiers (nombre d'interventions, durée moyenne de suivi) ainsi que l'efficacité clinique associée (réponse à la dépression, rémission).

ÉVALUATION ARTICLE 51

Dans le cadre de l'Article 51, l'Assurance maladie a commandité une évaluation effectuée par un cabinet externe. L'évaluation est pilotée par le cabinet Planète Publique. Les analyses quantitatives sont réalisées par le cabinet CEMKA.

Les axes d'évaluation portent sur la faisabilité, l'efficacité, l'efficacités du point de vue des usagers et du système de soins ainsi que la reproductibilité.

En 2025, le rapport d'évaluation intermédiaire a été remis et rend compte de résultats alignés sur la littérature internationale en termes de satisfaction des parties prenantes (professionnels de santé ; patients), de fidélité au modèle et d'efficacité des soins délivrés. Par ailleurs, les données de près de 1500 patients ont été communiquées aux équipes d'évaluation en septembre. Ces dernières seront appariées aux données du Système national des données de santé (SNDS) dans le cadre du rapport final. attendu en juin 2026.

Titre : MOdèle de soins collaboratifs en SAnté mentale : une évaluation de l'Implémentation d'un pilote dans QUatrE maisons de santé, maison médicale ou cabinets de médecine générale

Promoteur : Centre hospitalier de Versailles

Période et financement : Janvier 2022 à Janvier 2025 (GIRCI Île-de-France)

Équipe de recherche multidisciplinaire : chercheurs santé publique, économie de la santé ; praticiens et universitaires en médecine générale, soins infirmiers, psychiatrie, psychologie ; doctorants (MG, psychiatrie, psychologie)

Deux populations cibles : professionnels de santé / patients

Méthodologie : mixte (qualitative / quantitative)





VALORISER

SÉSAME repose sur une innovation organisationnelle qui s'appuie sur de nouvelles modalités d'exercice professionnel, qu'il s'agisse des infirmiers, des médecins généralistes ou des psychiatres. À ce titre, les actions de promotion menées sont indispensables pour :

- **Valoriser l'efficacité** et la pertinence du modèle
- **Construire un dialogue** fécond avec les administrations publiques autour des modalités de généralisation
- **Travailler à l'adhésion** des professionnels de santé et de leurs organisations représentatives

LA PROMOTION INSTITUTIONNELLE

En 2025, Quartet Santé a maintenu sa présence au sein d'instances et d'événements de haut niveau.

Parmi les rendez-vous institutionnels, on notera particulièrement l'invitation d'Angèle Malâtre-Lansac, présidente, à un déjeuner privé avec le président de la République aux côtés d'autres porteurs d'innovations en santé.

De même, une visite de terrain a été organisée aux Mureaux autour des professionnels de santé mobilisés et des équipes de l'Article 51 et de l'Agence régionale de santé d'Île-de-France.

LES CONFÉRENCES ET LES INTERVENTIONS

Les équipes de Quartet Santé sont intervenues lors de 18 événements académiques, professionnels ou plus grand public pour présenter le modèle SÉSAME. On retiendra notamment :

- **Février**: La Journée Régionale de l'innovation en santé organisée par l'ARS Île-de-France
- **Mars**: La Conférence organisée par l'ARS Pays-de-la-Loire auprès des psychiatres du territoire
- **Avril**: La 18e édition de la Journée internationale des Pathologies Émergentes du Jeune Adulte et de l'Adolescent
- **Mai**: La Journée des Centres de santé d'Île-de-France
- **Juin**: Les Assises de l'innovation en santé mentale et psychiatrie, AdESM
- **Novembre**: Les Journées nationales des Communautés Professionnelles de Santé Territoriales (CPTS) sur le thème de la santé mentale
- **Novembre**: La Journée nationale des Porteurs d'Article 51
- **Décembre**: La Journée de l'Accompagnement et de l'action médico-sociale au Congrès Français de Psychiatrie

LES RELAIS MEDIAS

Quartet Santé a pris la parole dans 4 médias en 2025

- ▶ **Le podcast de l'Agence Régionale de santé Île-de-France**
Épisode 6 : « Santé mentale : repenser les parcours de soins »
- ▶ **Le Quotidien du Médecin, dans une tribune**
« Santé mentale : l'avenir de l'accès aux soins doit s'écrire avec la médecine générale »
- ▶ **Concours Pluripro, dans une tribune**
« Grande Cause nationale 2026 : la santé mentale au cœur des enjeux de collaboration »
- ▶ **France Télévisions, dans un documentaire**
« La fabrique des idées – S1 – Institut Montaigne : penser la société de demain »



LES OUTILS DE COMMUNICATION

En 2025, dans la lignée des outils construits en 2024, l'équipe Quartet Santé a réalisé une brochure institutionnelle et un kakémono pour ses événements.

L'équipe a également poursuivi sa présence sur le réseau professionnel [LinkedIn](#).

Pour finir, **des reportages photos, audios et vidéos** ont été organisés sur les sites de soins primaires afin de mettre en lumière les parties prenantes du projet via différents médias (photos, vidéos de témoignages et pastilles sonores). Une vidéo témoignage d'une patiente a notamment été diffusée lors de la journée nationale des porteurs Article 51.



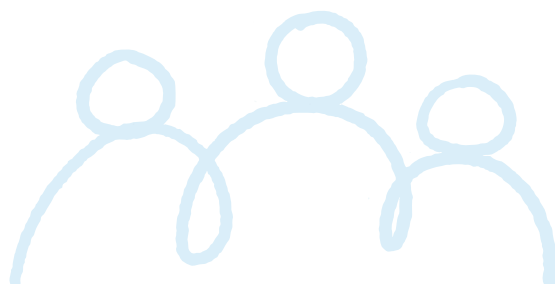


GOUVERNANCE

CONSEIL D'ADMINISTRATION

- **Mireille Faugère**, Administratrice
- **Michel Laforcade**, Administrateur
- **Emmanuelle Le Roy**, Vice-présidente
- **Angèle Malâtre-Lansac**, Présidente
- **Jérôme Nouzarède**, Administrateur
- **Philippe d'Ornano**, Administrateur
- **Gilles Trochet**, Trésorier

L'association ne compte pas d'autres membres que ceux qui composent son conseil d'administration.



CONSEIL SCIENTIFIQUE

Un conseil scientifique a été constitué. Il apporte son expertise sur trois domaines : l'implémentation des soins collaboratifs, l'évaluation du modèle et les conditions de sa dissémination.

Pour ce faire, il fournit un appui scientifique aux activités du projet SÉSAME, émet un avis sur les orientations médicales et scientifiques, les travaux ou projets de recherche conduits. Sa composition est la suivante :

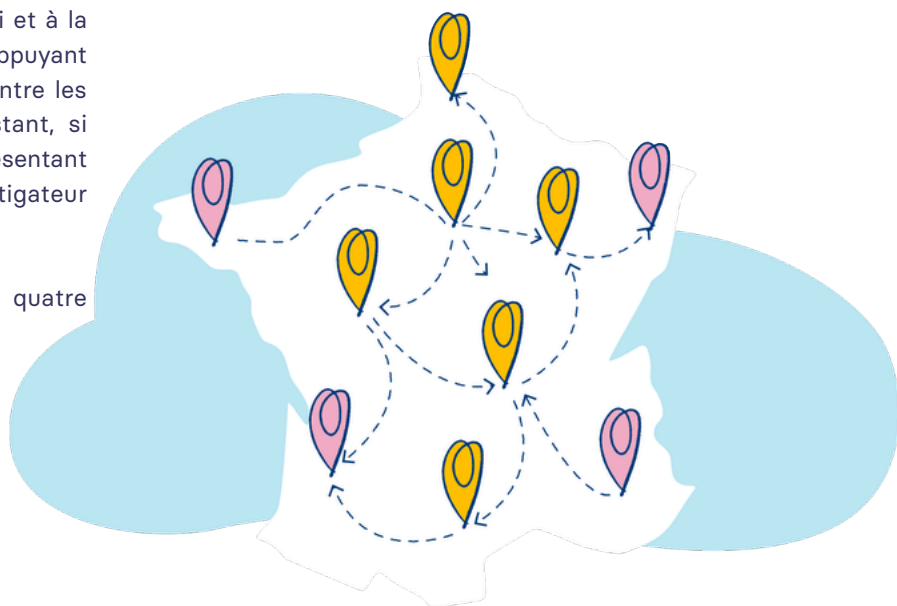
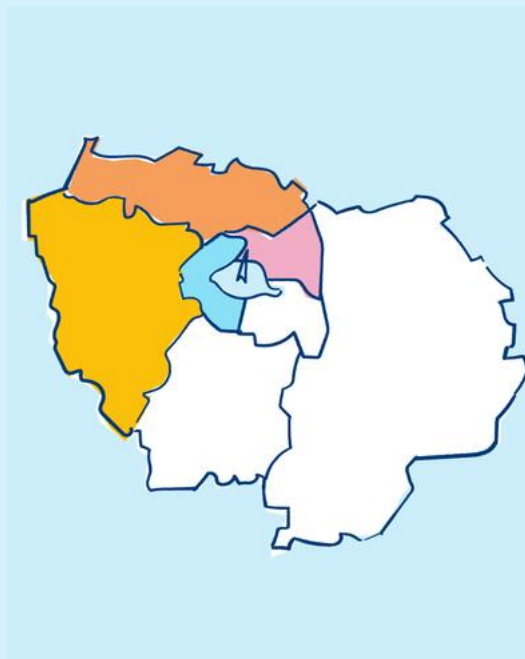
- **Dr Maurice Bensoussan** psychiatre, URPS d'Occitanie
- **Pr Julie Dupouy** médecin généraliste, Université Paul Sabatier Toulouse II
- **Pr Isabelle Durand-Zaleski** santé publique, AP-HP
- **Pr Marion Leboyer** psychiatre, Université Paris-Est-Créteil, Inserm, HU Henri Mondor, Fondation FondaMental
- **Pr Pierre-Michel Llorca** psychiatre, Université de Clermont-Auvergne, CHU de Clermont-Ferrand, Fondation FondaMental
- **Pr Etienne Minvielle** médecin de santé publique, École Polytechnique, CNRS, Gustave Roussy
- **Pr Lucia Romo** psychologue clinicienne, Université Paris-Nanterre

En 2025, une réunion du comité scientifique a eu lieu : les réflexions ont porté sur la stratégie à adopter pour l'évaluation Article 51 et l'opportunité d'initier des nouveaux projets de recherche.

COMITÉ DE PILOTAGE

Le comité de pilotage contribue à la réflexion et à l'élaboration du modèle français d'implémentation des soins collaboratifs. De même, il veille au suivi et à la bonne mise en œuvre du projet SÉSAME en s'appuyant sur les indicateurs d'activité, la conformité entre les pratiques et les protocoles définis, en ajustant, si besoin, ces derniers. Il est constitué d'un représentant de chaque institution ou centre investigateur partenaire.

En 2025, le comité de pilotage s'est réuni à quatre reprises.





L'ÉQUIPE

Quartet Santé est composée d'une équipe salariée de 12 personnes.



Chloé Beauvais
Infirmière SÉSAME à Paris



Bastien Blanchard
Infirmier SÉSAME à Aubervilliers et Pantin



Johanna Couvreur
Directrice



Lucie Exbrayat
Infirmière SÉSAME à
Argenteuil



Sophie Leroy
Infirmière SÉSAME à Chambourcy,
Marly-le-Roi, Saint-Germain-en-Laye



Julie Martin
Infirmière SÉSAME à
Chevreuse, Guyancourt et
Versailles



Sébastien Palacin
Infirmier SÉSAME à
Suresnes



Pr Christine Passerieux
Directrice médicale



Emmanuelle Poinot-Laplanche
Infirmière SÉSAME à Hardricourt,
les Mureaux et Triel-sur-Seine



Emma Ros
Directrice adjointe



Camille Tranchant
Infirmière SÉSAME à
Gargenville, Guerville et Porcheville



Géraldine Visentin
Coordinatrice de terrain

Par ailleurs, Quartet Santé collabore étroitement avec une centaine de médecins généralistes sur 5 départements franciliens :

- **Hauts-de-Seine** : la MSP des Chênes et le centre médical municipal Raymond Burgos à Suresnes
- **Paris** : le centre de santé Oppelia-Richerand
- **Seine-Saint-Denis** : les centres municipaux de santé du Dr Pesqué et Madeleine Brès à Aubervilliers ; les centres municipaux de santé Jacques Isabet, Maurice Ténine et Sainte-Marguerite à Pantin
- **Val d'Oise** : les centres municipaux de santé Fernand Goulène et Irène Lézine à Argenteuil
- **Yvelines** : la MSP Armada (Les Mureaux), la MSP La Dubinière (Marly-le-Roi), le cabinet médical de la Grange Dîme (Porcheville), la maison médicale de Chevreuse, un cabinet médical de Saint-Germain-en-Laye, un cabinet de groupe à Guyancourt, un cabinet de groupe à Chambourcy, un cabinet de groupe à Hardricourt, des médecins investis à titre individuel à Gargenville, Guerville, Triel-sur-Seine, Versailles et Viroflay.

Enfin, Quartet Santé coopère avec 5 psychiatres libéraux et 3 hospitaliers, rattachés à l'EPS Erasme, le Centre hospitalier de Versailles, le Centre hospitalier d'Argenteuil.

NOS SOUTIENS

Quartet Santé remercie chaleureusement les institutions et les organisations qui la soutiennent pour leur confiance. Par l'appui décisif financier ou humain qu'ils apportent, les acteurs publics, philanthropiques et du territoire innovent à nos côtés pour apporter à tous des soins de qualité en santé mentale.

LES PARTENAIRES HISTORIQUES

L'Institut Montaigne a porté le projet SÉSAME dans sa phase pilote aux côtés du Centre hospitalier de Versailles. Ils sont désormais partenaires de l'Article 51.



LES FINANCEURS PUBLICS

Dans le cadre de l'Article 51, l'Assurance maladie et l'ARS Île-de-France assurent le financement du déploiement de SÉSAME en Ile-de-France.



LES FINANCEURS PRIVÉS

L'action de Quartet Santé est rendue possible grâce au soutien de mécènes qui contribuent à assurer la pérennité de ses actions.



LES PARTENAIRES INSTITUTIONNELS

Les missions de Quartet Santé reçoivent le soutien d'acteurs institutionnels sur les territoires d'implantation. Ils contribuent au déploiement du projet SÉSAME à travers la mobilisation des acteurs de terrain, la mise à disposition de personnels ou de locaux.

Le déploiement de SÉSAME dans un contexte multisites sur Versailles a notamment été rendu possible grâce au soutien de l'APTA 78.

Les municipalités, les établissements de santé comme les communautés professionnelles territoriales de santé (CPTS) sont également parties prenantes des actions déployées.



ARGENTEUIL



uille de **Pantin**





59 rue la Boétie 75009 Paris
www.quartetsante.org